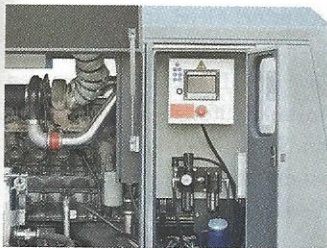


Gebäude mit Hochdruck zum Strahlen bringen



Eine Lösung für die Instandhaltung von Bauwerken und industriellen Anlagen bietet Woma mit seinem Höchstdruck-Wasserstrahlensystem. Der Eco Master MK 3 zeichnet sich laut Unternehmen durch einen geringen Kraftstoffverbrauch mittels einer

Druck-Drehzahl-Regelung aus und wird mit einer digitalen Bedieneinheit gesteuert. Die Ultra-Hochdruckpumpe kann in einer Minute bei einer Förderleistung von 26 l Betriebsdrücke bis 2500 bar schaffen, so der Hersteller. Eine Schallschutzhaube aus Aluminium dämpft den Schallpegel auf weniger als 85 dB. Das Gerät ist auf einem Anhänger aufgebaut und flexibel einsetzbar.

► **Woma GmbH**,
Tel. (0 20 65) 3 04-0, www.woma.de

Erweitertes Reinigungs-Box-System steigert die Anlageneffizienz

Mit neuen Behältnissen bietet das Box-System von Metallform eine Lösung für die Abreinigung vergrößerter Arbeitskammern von Reinigungsanlagen. Die zusätzlichen Komponenten des Mefo-Box-Systems werden serienmäßig aus rostfreiem Edelstahl-Runddraht mit elektropoliertem Oberflächen hergestellt und ermöglichen laut Hersteller eine lange Lebensdauer der Werkstückträger. Das Chargenvolumen erhöhe sich aufgrund des Chargenmaßes von 651 mm x 471 mm x 400 mm bei einem maximalen Chargengewicht von 200 kg um rund 30 %. Neben dem Einsatz als Reinigungsbehältnis kann auch das Teilehandling reduziert werden, so das Unternehmen. Dadurch könne auch der Ausschuss durch Beschädigungen und Nacharbeiten verringert werden. Die Behältnisse sind um drei Untergestelle ergänzt und mit allen Komponenten des Systems kombinierbar.

► **Metallform Wächter GmbH**,
Tel. (0 72 52) 94 26-36, www.metallform.de

Ein Mehr an Produkten für die Oberflächentechnik



Der Hersteller Meusburger erweitert sein Produktprogramm für Oberflächentechnik. Dafür setzt das Unternehmen bei seinem Mikromotorsystem wie auch den Druckluftwerkzeugen auf leistungsstarke Komponenten und individuelle Einstellungsmöglichkeiten des

Hubs an den Feilen. Des Weiteren gibt es zwei Ultraschallsysteme: Die Variante mit einer Ausgangsleistung von 45 W bietet die Möglichkeit zum Abtrag beim Bearbeiten von Oberflächen mit verschiedenen Werkzeugen. Die Alternative mit 36 W Leistung kann für Anwendungen mit Keramikfaser-Feilen genutzt werden.

► **Meusburger Georg GmbH & Co KG (Österreich)**,
Tel. (00 43-55 74) 67 06-0, www.meusburger.com

KONTROLL- UND WERKZEUG-MARKEN

Metallanhänger Draht-, Export- und Positionsmarken. Geprägte Marken und Blechschilder aller Art
Preß-, Stanz- und Ziehteile

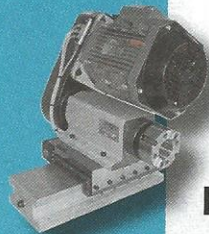


F. GLADTFELD GMBH

METALLWAREN-FABRIK

STANZWERK, PRÄGE- UND GRAVIERANSTALT
EIGENER WERKZEUGBAU Gegr. 1912

Industriegebiet Ennigloh · Uhlandekstr. 103-107 · 32257 Bünde
Postf. 17 27 · 32217 Bünde · Tel: (0 52 23) 96 36-0 · Fax 96 36-30
E-Mail: info@gladtfeld.de · Internet: <http://www.gladtfeld.de>



Bearbeitungseinheiten

Unser Lieferprogramm:

Einheiten mit pneumatischem, hydraulischem oder NC-Vorschub

- Bohreinheiten
- Gewindeschneideinheiten
- Schlitteneinheiten
- Bohr- und Frässpindeln
- Rundschalttische
- Mehrspindelköpfe
- Werkzeughalter
- Aufbauelemente



BSI Bearbeitungseinheiten GmbH

Franz-Sigel-Straße 9
68753 Waghäusel
Telefon (0 72 54) 7 62 36
Telefax (0 72 54) 7 60 34
www.bsi-industry.de