

METALLFORM



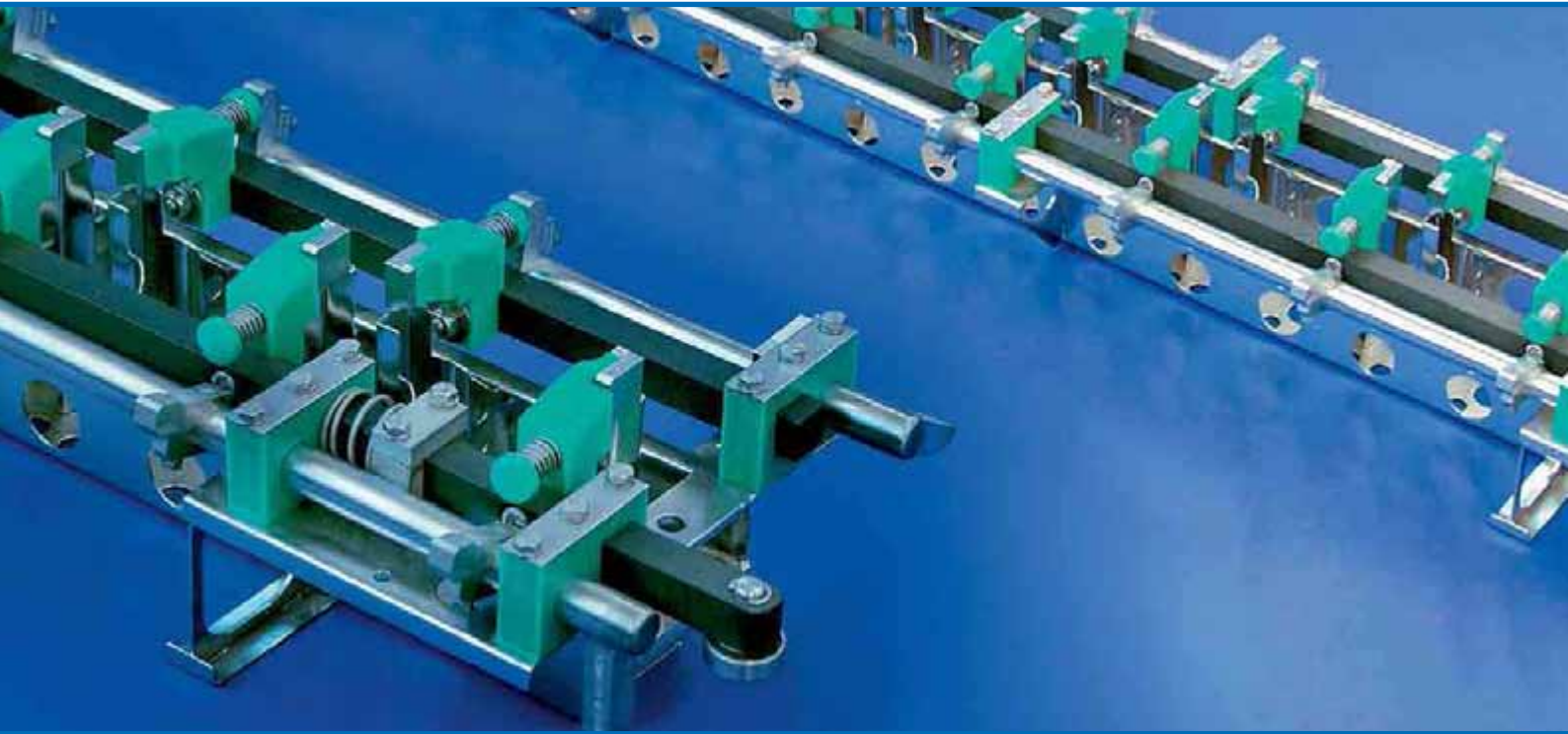
Edelstahlblech in komplexer Geometrie

Ideen und Know-how

für Teile aus Edelstahl-Blech

Qualität in Blech ist unsere Stärke

Die Bearbeitung von Blech ist seit über 23 Jahren unser Metier. Wir haben uns dabei auf das „Informbringen“ von Edelstahl und weiteren nicht rostenden Metallen spezialisiert. Als Fachbetrieb für Edelstahl- und Incoloy-Verarbeitung nach § 19 WHG fertigen wir gemäß ISO 9001:2008.



Modernste Technik, hohe Flexibilität und Individualität sowie spezifisches Know-how in den Bereichen Konstruktion, Lasern, Biegen, Schweißen und Schleifen sind die Basis für technisch und wirtschaftlich optimal geformte Komponenten, Baugruppen und anspruchsvolle Designteile. Unabhängig davon, ob wir als Systemlieferant oder Lohnfertiger tätig sind.

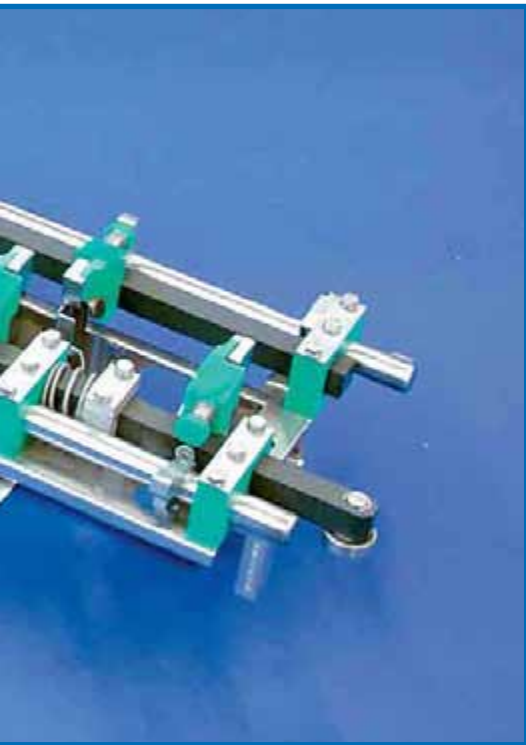
Verschiedene unserer Kunden nutzen unser umfangreiches blechtechnisches Wissen auch, um ihre Produktideen bis zur Serienreife bei uns durchkonstruieren zu lassen.

Den Versand und die Logistik nehmen wir unseren Kunden auf Wunsch ebenfalls ab.



Von Anfang an gut beraten

An Blechteile werden immer höhere Anforderungen gestellt. Wir sind darauf eingestellt. Bereits in der Planungs- und Konstruktionsphase bringen unsere erfahrenen Mitarbeiter ihr Fachwissen ein und beraten Sie umfassend über mögliche Bearbeitungsverfahren.



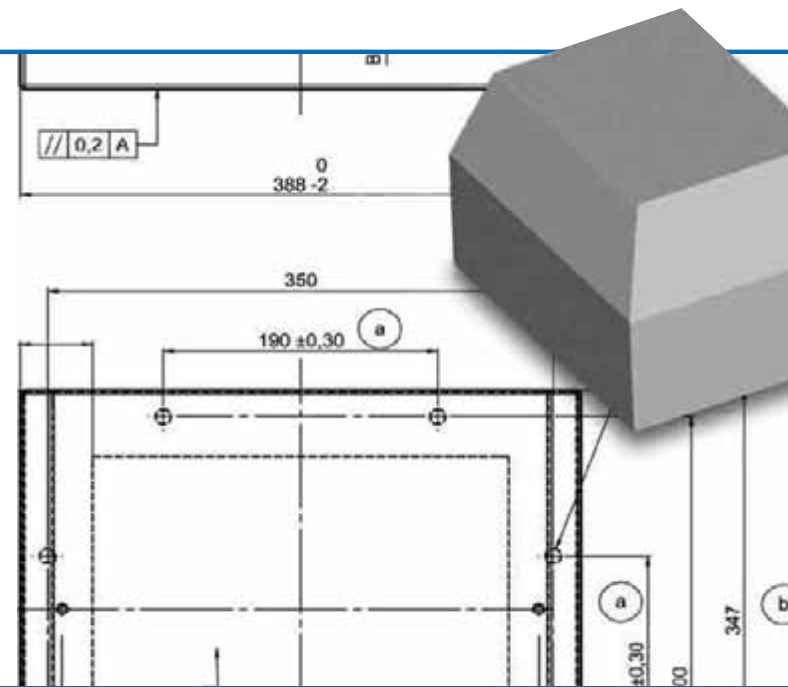
Auf dieser Basis erarbeiten wir gemeinsam mit Ihnen technisch optimierte, kostengünstige Lösungen in Blech. Diese fertigen wir dann in höchster Präzision in den Seriengrößen 1 bis 500.

Durch Hightech-Anlagen, die sich flexibel auf individuelle Anforderungen einrichten lassen, sind wir auch in der Lage, Ihre Ideen zeitnah in dreidimensionale Muster oder Präsentationsobjekte umzusetzen.

Auf die Präzision, Flexibilität und Zuverlässigkeit von Metallform vertrauen Kunden aus dem Anlagenbau, der Elektroindustrie, Klimatechnik, Nahrungs- und Getränkeindustrie, Pharmazie, Hausgeräteindustrie, Reinraum-, Medizin-, Reinigungs-, Verpackungs- und Wägetechnik sowie aus anderen Branchen.



Leistungen entlang der gesamten Prozesskette



Maßgeschneidertes Engineering

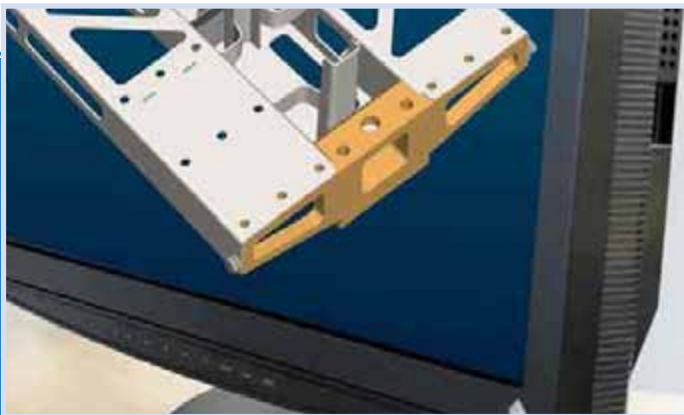
Für eine effiziente Produktentwicklung unterstützt Sie Metallform mit maßgeschneiderten Konstruktionsleistungen: Auf modernen CAD-Systemen entwickeln und konstruieren wir in enger Zusammenarbeit mit Ihnen das entsprechende Teil. Selbstverständlich können Sie uns auch Ihre Konstruktionszeichnungen bzw. 2D- oder 3D-Daten übermitteln. In jedem Fall prüfen wir, ob es Möglichkeiten gibt, die Teilefertigung technisch und wirtschaftlich zu optimieren.

Laserschneiden in höchster Präzision

Mit CNC-Lasertechnologie der neuesten Generation schneiden wir auch anspruchsvollste Konturen absolut präzise aus 2500 x 1250 mm großen und bis zu 12 mm dicken Edelstahlblechen. Die automatische Verschnittoptimierung sorgt für einen minimierten Werkstoffverbrauch und garantiert Ihnen ein Höchstmaß an Wirtschaftlichkeit.



Als Systemlieferant bieten wir Ihnen die gesamte Prozesskette der Blechfertigung



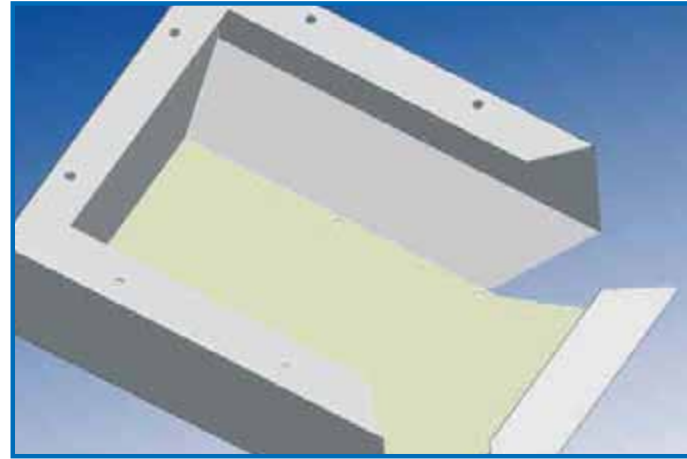
Engineering

Lasern 

Alle mit  markierten Fertigungsschritte bieten wir auch als Lohnfertigung

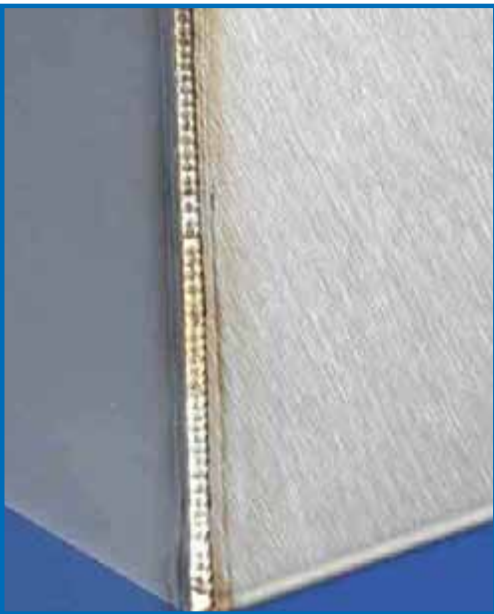
Perfektion in allen Winkeln und Radien

Auf modernsten CNC-gesteuerten Abkantpressen bringen wir Bleche und Laserplatinen bis zu 3000 mm Breite in dreidimensionale Form. Durch 5-Achs-Anschlag und einen großen Werkzeugpool lassen sich selbst komplexeste Biegegeometrien mit beeindruckender Präzision realisieren. Um Kollisionen zu vermeiden, simulieren wir den kompletten Biegeprozess im Vorfeld. Dies gewährleistet Ihnen die schnelle und termingerechte Auftragsausführung in gleich bleibend hoher Qualität.



Schweißnähte, die sich sehen lassen können

In der Schweißerei fügen wir im WIG-Verfahren zusammen, was zusammen gehört. Als Schweißfachbetrieb nach EN ISO 3834-2:2005 legen wir größten Wert auf beste Verbindungen und eine erstklassige Ausführung der Schweißnähte. Der Vorteil für Sie besteht in sehr maßhaltigen und extrem verzugsarmen Teilen – sowohl bei Einzelanfertigungen als auch bei Serienteilen und Wiederholaufträgen.



Biegen 

Schweißen 

Leistungen entlang der gesamten Prozesskette

Beizen / Passivieren – Korrosionsschutz für ein langes Teileleben

Um die durch das Schweißen verminderte Korrosionsbeständigkeit wieder herzustellen, beizen und passivieren wir die Teile im Bereich der Schweißnähte im Tauch-, Spritz- und Pinselverfahren.

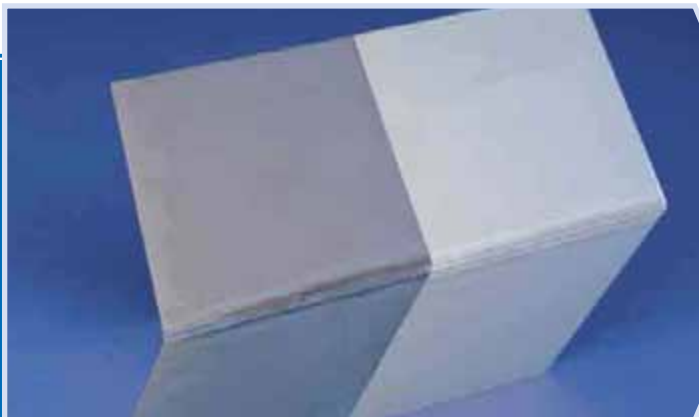
Modernste, umweltgerechte Anlagentechnik mit Wasseraufbereitung sorgt dabei für den Schutz von Mensch und Umwelt.

Der letzte Schliff

Ob anspruchsvolles Design- und Sichtteil oder hygienegerechte Funktionsoberfläche – in unserem Schleifraum erhält jedes Werkstück den hochwertigen Schliff, der Ihnen und Ihren Kunden Topqualität garantiert. Und das vom desserttellergroßen Teil bis zum Werkstück in Türgröße. Selbstverständlich arbeiten wir auch hier mit modernster, umweltgerechter Anlagentechnik.



Als Systemlieferant bieten wir Ihnen die gesamte Prozesskette der Blechfertigung



Beizen / Passivieren (vorher / nachher)



Schleifen

Alle mit  markierten Fertigungsschritte bieten wir auch als Lohnfertigung



Schnell bei Ihnen oder Ihren Kunden

Auf Wunsch nehmen wir unseren Kunden auch das Verpacken, Beschriften und Versenden ab. Mit unserem Logistikservice sorgen wir bei Rahmenverträgen außerdem für die Just-in-Time-Lieferung zu Ihnen oder Ihren Kunden.

Sprechen Sie mit uns, wenn es um qualitativ hochwertige Teile aus Edelstahl und anderen nicht rostenden Metallen geht – unabhängig davon, ob Sie einen Konstruktions- und Entwicklungspartner, Systemlieferanten oder Lohnfertiger suchen.

Wir sind in jedem Fall gerne für Sie da.





Begeisterte Kunden sind unsere beste Referenz. Wann dürfen wir Sie begeistern?

Qualität made in Bretten

Wissen, worauf es ankommt.

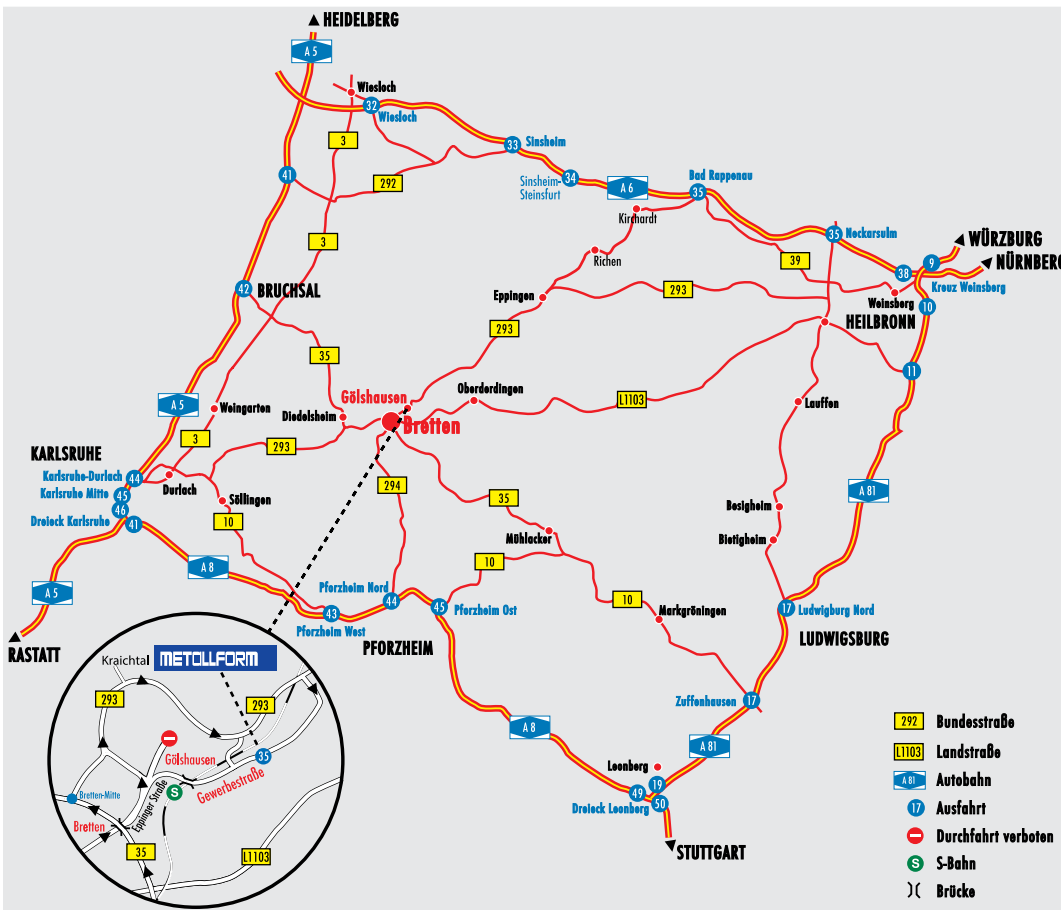
Unsere Stärken liegen in der hauseigenen Konstruktion und Fertigung. Für Sie bedeutet dies gleich bleibend hohe Qualität, Preisstabilität und Termintreue – unabhängig davon, ob sie eine kleine, mittlere oder große Stückzahl benötigen.



Management System
ISO 9001:2015

www.tuv.com
ID 0910067182

ISO 9001:2015



Autobahnausfahrten:

- A8 aus Richtung München/Stuttgart → Pforzheim Nord (44)
- A5 aus Richtung Basel/Freiburg → Karlsruhe-Durlach (44)
- A5 aus Richtung Frankfurt/Mannheim/Heidelberg → Bruchsal (42)
- A6 aus Richtung Würzburg/Nürnberg → Bad Rappenau (35) in Richtung Kirchardt (39), dann Richen-Eppingen (Landstraße)

GPS: N49° 49'04,7
E008° 8'73,4

METALLFORM Wächter GmbH

Gewerestr. 35
75015 Bretten-Gölshausen
Deutschland

Telefon +49 (0) 72 52 94 26 - 0
kontakt@metallform.de
www.metallform.de